
East West Technologies

<http://eastwesttechnologies.com>



Laboratoires d'essais

East-West Technology Corporation (EWT) est un des principaux laboratoires multiservices indépendants du monde, au service des clients nationaux et internationaux. **EWT** fournit un éventail complet de tests comprenant des simulations environnementales extrêmes, hydrauliques, pneumatiques, tests d'incendie FAA/JAA, vibrations, chocs, qualification nucléaire, sismiques (simulation de tremblement de terre), test de débit haute pression. **EWT** est accrédité par de nombreuses agences gouvernementales, d'importants groupes industriels et de corps indépendants.

Les ateliers **EWT** sont équipés pour répondre aux essais d'un simple composant jusqu'à des systèmes complets, en tailles et en poids de quelques grammes jusqu'à plusieurs tonnes. L'équipe d'ingénieurs experts en tests d' **EWT** peut vous assister pour adapter des programmes d'essais spécifiques.



Test laboratory

East-West Technology Corporation (EWT) is one of the major full-service, independent testing laboratories in the world, serving international and domestic clients. **EWT** provides a full spectrum of testing services, including extreme environment simulation; hydraulics/pneumatics; FAA/JAA fire testing; vibration/shock (sine & random); nuclear qualification; seismic (earthquake simulation); high pressure/flow testing, and **EWT** is approved by various Government agencies, major industry groups, and independent bodies.

EWT facilities are equipped for tests ranging from as small as a single component up to complete systems, in sizes and weights ranging from a few ounces to thousands of pounds. **EWT's** staff of expert test engineers can assist you in tailoring specific test programs.



Test de cabine
Cabin test

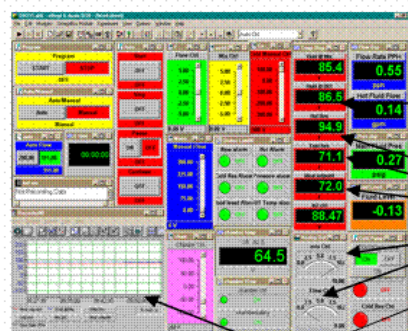


Test au feu
Fire test



Test échangeur thermique A380
A380 heat exchanger test

EWT Fuel Cart DASyLab Screen



- Control System at start of temperature profile
- System Highlights
Flow (PPH)
Flow Temp (F)
- Hot fluid temp (F)
- Cold fluid temp (F)
- Set point temp (F)
- Mix valve position
- Flow pump speed
- Real time charts

Résultats d'essai
Test result